

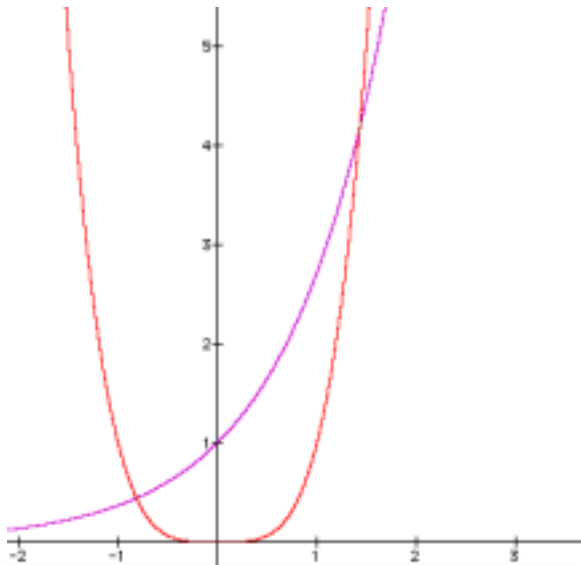
PRIMO ZERO

Metodo di bisezione per l'equazione $e^x - x^4 = 0$

tolleranza= 0.001

k	a(k)	b(k)	m(k)	f(m)
1	1	2	1.5	-0.581
2	1	1.5	1.25	1.05
3	1.25	1.5	1.38	0.381
4	1.38	1.5	1.44	-0.0599
5	1.38	1.44	1.41	0.17
6	1.41	1.44	1.42	0.0575
7	1.42	1.44	1.43	-0.000568
8	1.42	1.43	1.43	0.0286
9	1.43	1.43	1.43	0.0141
10	1.43	1.43	1.43	0.00676

RICERCA DEL SECONDO ZERO



Ecco i valori della funzione nei punti 3,4,5 fino a 10

60.9145
201.4018
476.5868
892.5712
1304.3668
1115.0420
-1542.0839
-12026.4658

Metodo di bisezione per l'equazione $e^x - x^4 = 0$
tolleranza = .001

k	a(k)	b(k)	m(k)	f(m)
1	8	9	8.5	-305
2	8.5	9	8.75	449
3	8.5	8.75	8.62	35.2
4	8.5	8.62	8.56	-144
5	8.56	8.62	8.59	-56.4
6	8.59	8.62	8.61	-11.2
7	8.61	8.62	8.62	11.9
8	8.61	8.62	8.61	0.33
9	8.61	8.61	8.61	-5.42
10	8.61	8.61	8.61	-2.55

Metodo di bisezione per l'equazione $e^x - x^4 = 0$
 tolleranza= 0.000001

k	a(k)	b(k)	m(k)	f(m)
1	8	9	8.5	-305
2	8.5	9	8.75	449
3	8.5	8.75	8.62	35.2
4	8.5	8.62	8.56	-144
5	8.56	8.62	8.59	-56.4
6	8.59	8.62	8.61	-11.2
7	8.61	8.62	8.62	11.9
8	8.61	8.62	8.61	0.33
9	8.61	8.61	8.61	-5.42
10	8.61	8.61	8.61	-2.55
11	8.61	8.61	8.61	-1.11
12	8.61	8.61	8.61	-0.39
13	8.61	8.61	8.61	-0.0303
14	8.61	8.61	8.61	0.15
15	8.61	8.61	8.61	0.0597
16	8.61	8.61	8.61	0.0147
17	8.61	8.61	8.61	-0.0078
18	8.61	8.61	8.61	0.00344
19	8.61	8.61	8.61	-0.00218
20	8.61	8.61	8.61	0.00063

RICERCA DEL TERZO ZERO

Metodo di bisezione per l'equazione $e^x - x^4 = 0$
 tolleranza= 0.001

k	a(k)	b(k)	m(k)	f(m)
1	-1	0	-0.5	0.544
2	-1	-0.5	-0.75	0.156
3	-1	-0.75	-0.875	-0.169
4	-0.875	-0.75	-0.812	0.00794
5	-0.875	-0.812	-0.844	-0.0767
6	-0.844	-0.812	-0.828	-0.0334
7	-0.828	-0.812	-0.82	-0.0125
8	-0.82	-0.812	-0.816	-0.00223
9	-0.816	-0.812	-0.814	0.00287
10	-0.816	-0.814	-0.815	0.000323

