

STATISTICA

&

EPIDEMIOLOGIA

VINCENZO FONTANA



IRCCS OSPEDALE SAN MARTINO - GENOVA

Probabilità?

Caso - Gioco d'azzardo



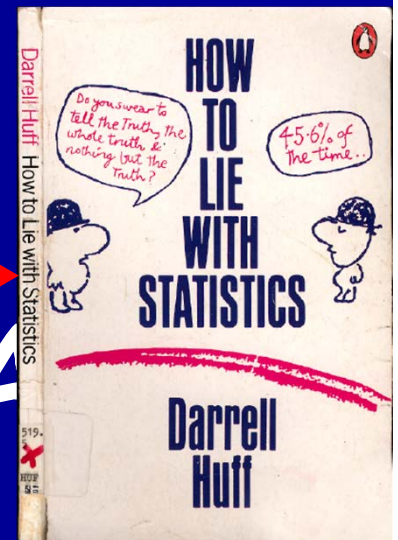
Statistica?

Percentuale - Media



Il pollo di Trilussa

INCERTEZZA



Epidemiologia

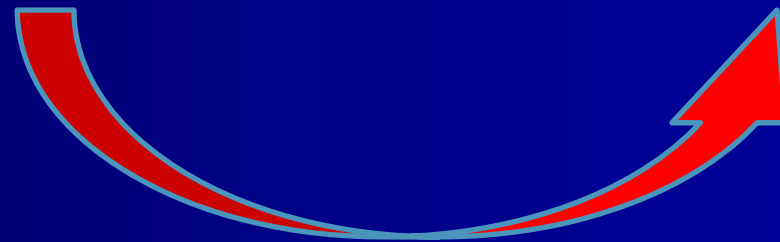
Logo: studio

Epi: sul

Demo: popolo

A che cosa serve?

A capire le CAUSE delle MALATTIE



Relazione di
causa-effetto

Possibile CAUSA ESPOSIZIONE

+ Abitudini di vita



+ Dieta



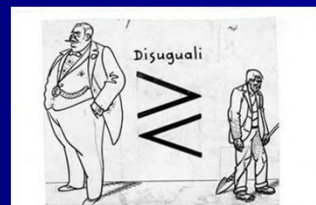
+ Occupazione



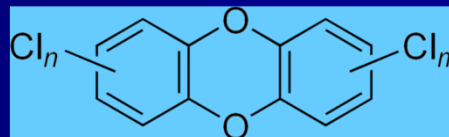
+ Inquinamento



+ Stato socio-economico



+ Bio-indicatori

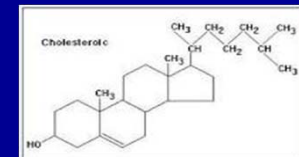


Possibile EFFETTO



MALATTIA

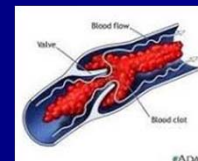
+ Condizione funzionale (colesterolo)



+ Alterazione funzionale (ipercolesterolemia)



+ Danno biologico (trombosi)



+ Patologia conclamata (infarto)



Tipologia della relazione causale



Laplace PS
(1749-1827)

Laplace: DETERMINISMO COMPLETO

Condizioni
iniziali

Tempo



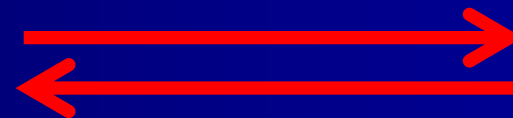
Stato
finale



Koch R
(1843-1910)

Koch: TEORIA MICROBICA

Micobatterio

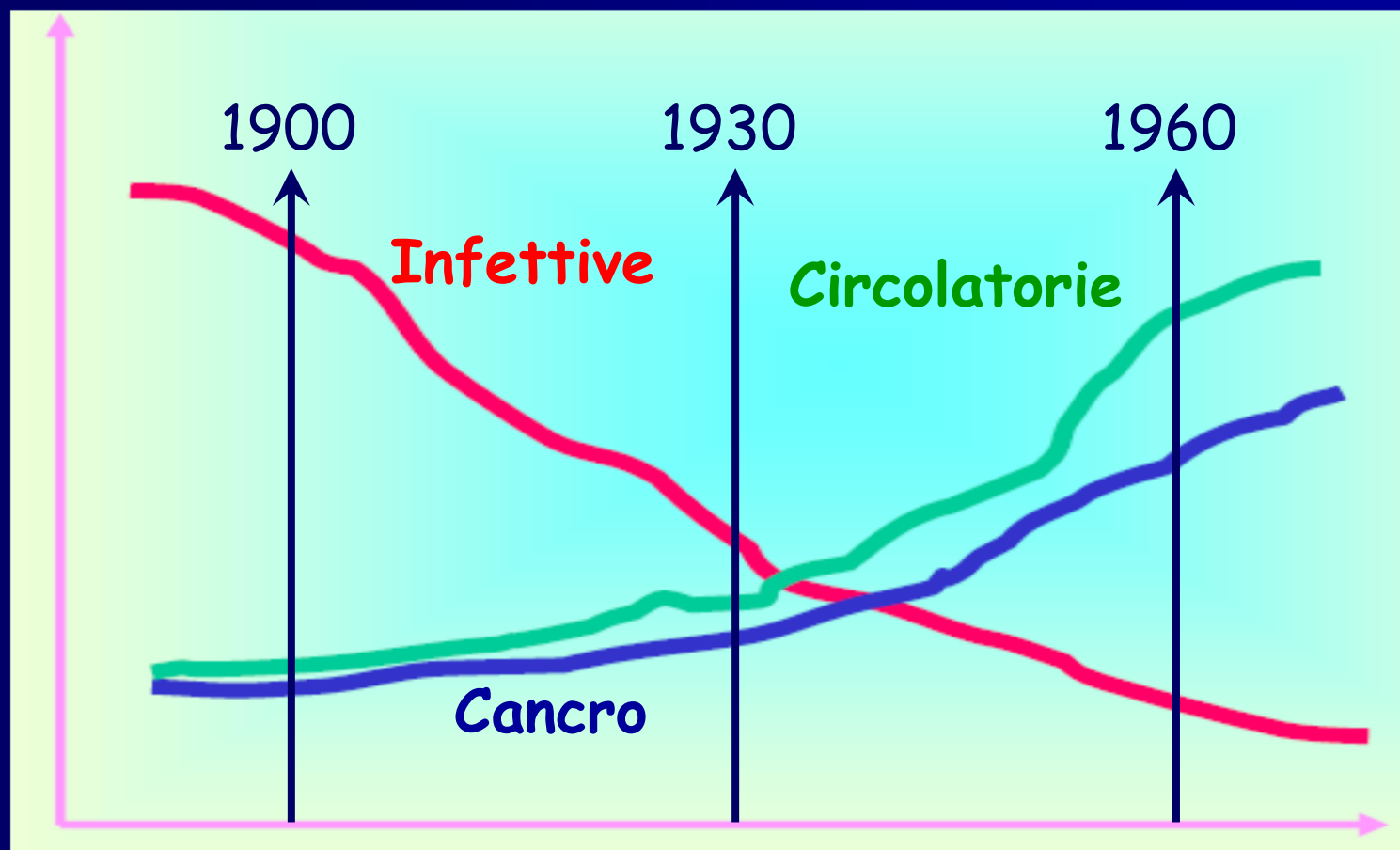


Tubercolosi

Pacini, Pasteur, Hansen, Neisser, Klebs, Bruce

Scenario epidemiologico

Mortalità nei paesi occidentali



Esposizioni



Amianto



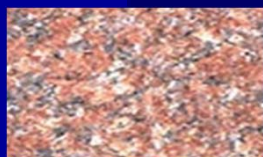
Radiazioni



Fumo



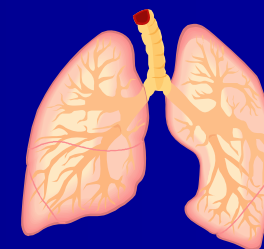
Benzene



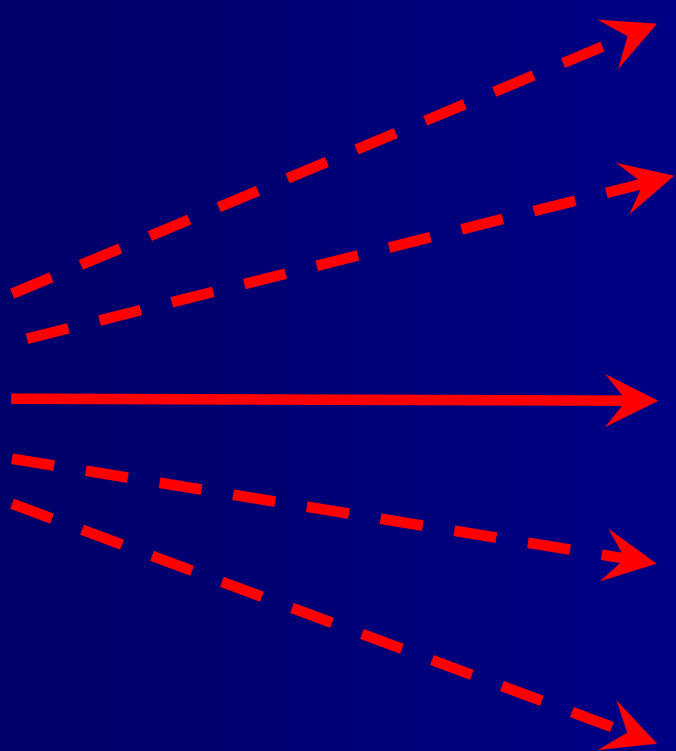
Silice

Molteplicità delle cause:
più cause, una malattia

T Polmone



Molteplicità degli effetti:
una causa, più malattie

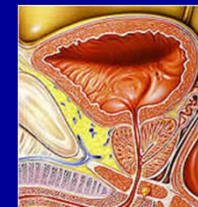


Malattie

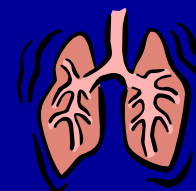
T laringe



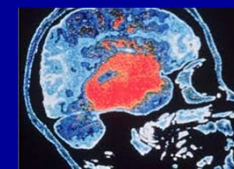
T vescica



T polmone



Ictus



Infarto





Determinismo

↳ Indeterminismo → INCERTEZZA

~~CASO~~



FATTORE di RISCHIO

PROBABILITA'

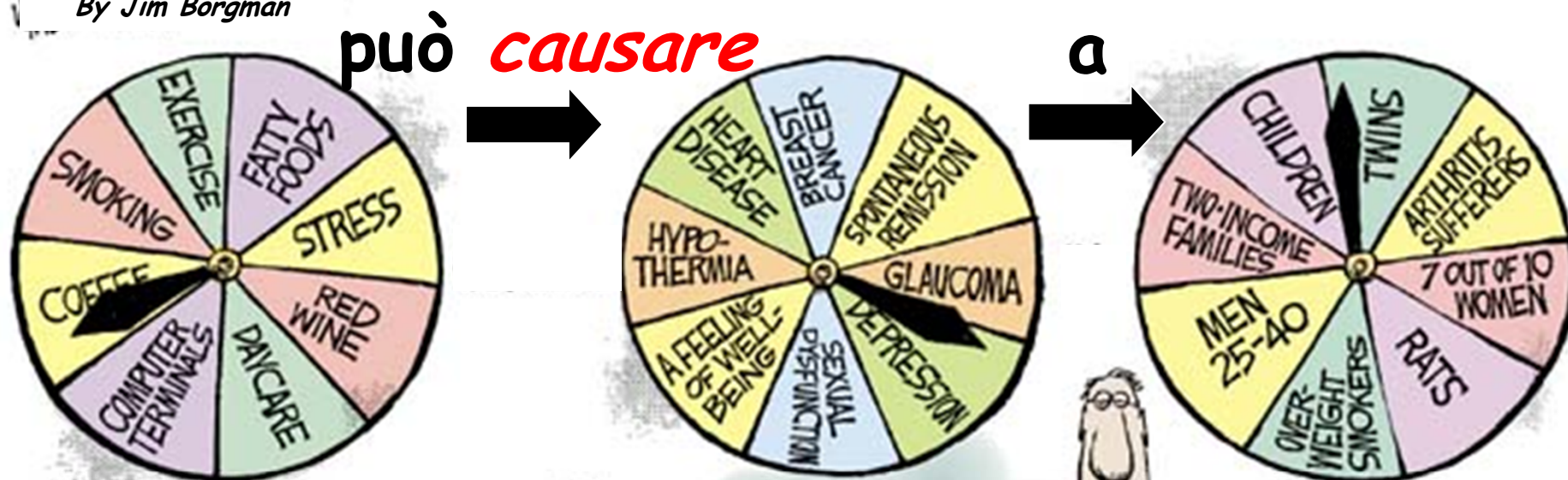
Funzione STATISTICA dei casi
di MALATTIA che si osservano

CASUALE o CAUSALE?

Notiziario medico *casuale* del giorno

Dalla Rivista
Internazionale
per il Panico
Sanitario

By Jim Borgman



Secondo il
bollettino
epidemiologico,
oggi ...

**GRAZIE PER
L'ATTENZIONE**

