

# **Dalla Superba alla Serenissima... e ritorno**



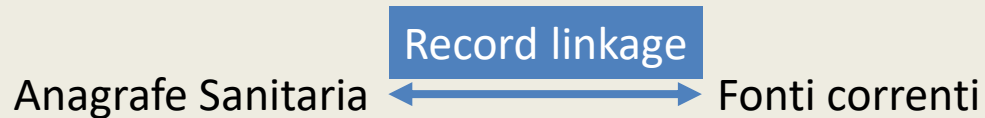
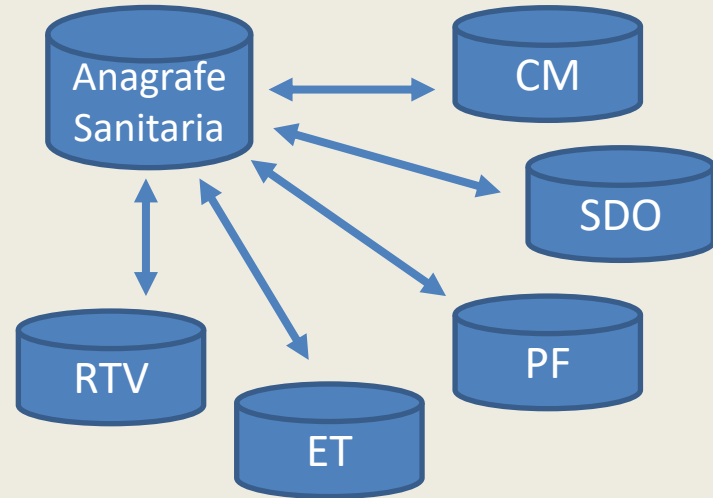
**Silvia Macciò**



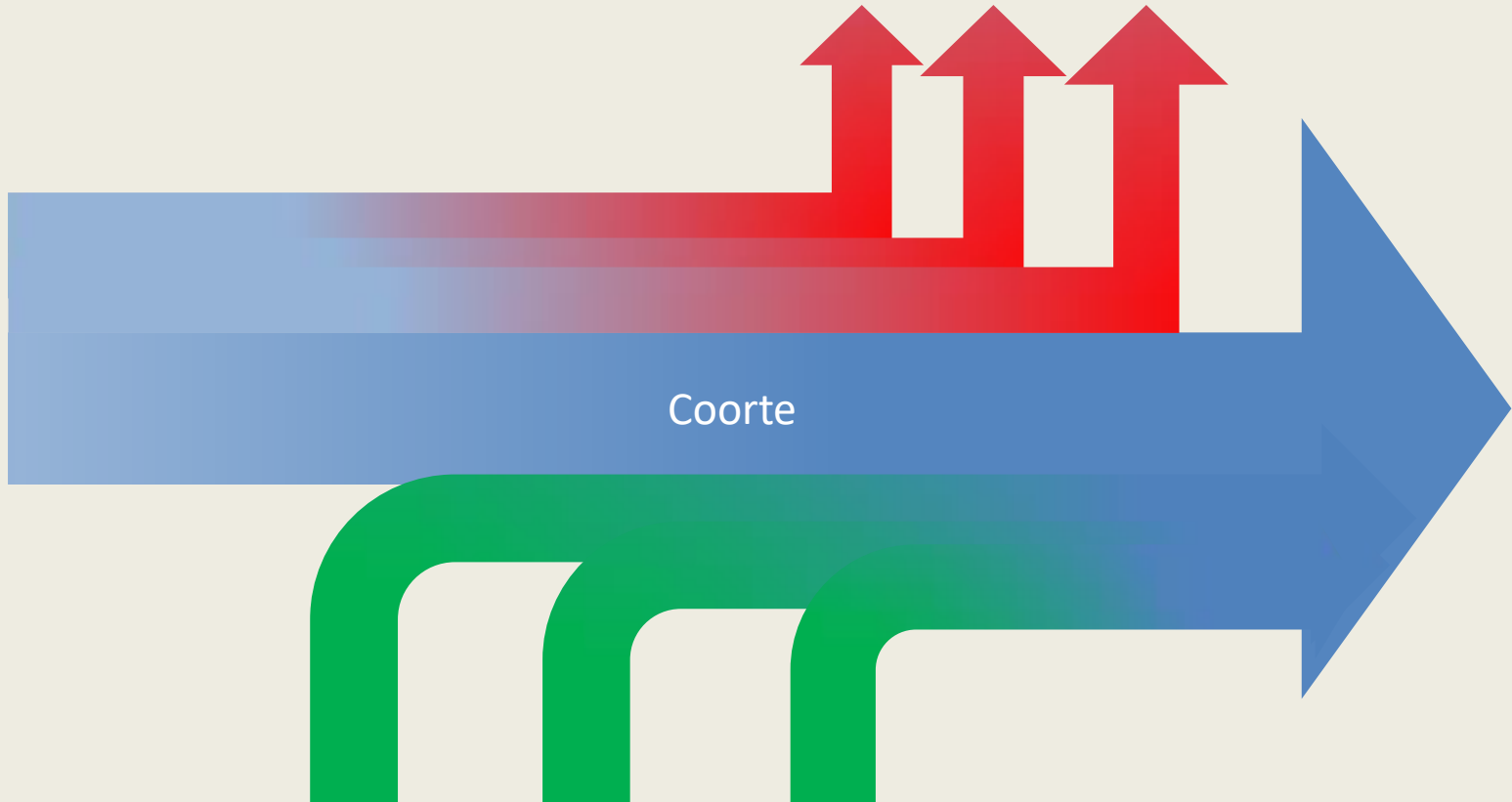
# PROGETTO SISTEMA EPIDEMIOLOGICO INTEGRATO (S.E.I.)

## Utilizzo fonti correnti

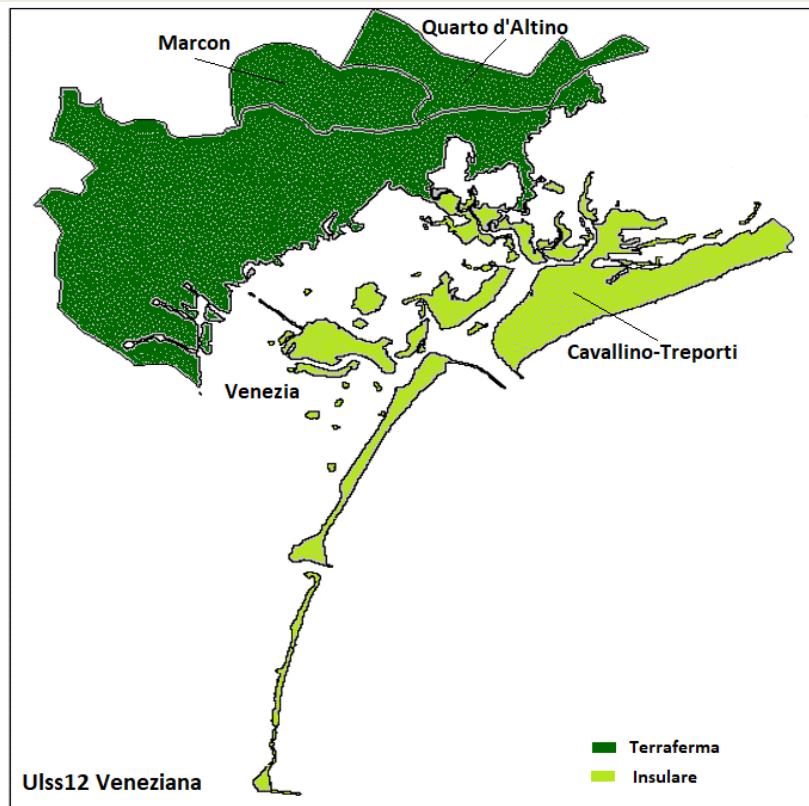
- Certificati di morte (CM);
- Schede di dimissione ospedaliera, comprensive della mobilità passiva (SDO);
- Prescrizioni farmaceutiche (PF);
- Esenzioni ticket (ET);
- Registro Tumori del Veneto (RTV);
- ...



# Coorte longitudinale



# Divisione spaziale







**Grazie per l'attenzione**

