

UNIVERSITÀ DEGLI STUDI DI GENOVA
COMMISSIONE PARITETICA DELLA FACOLTÀ DI SCIENZE MATEMATICHE
FISICHE E NATURALI PER LA DIDATTICA E IL DIRITTO ALLO STUDIO

OGGETTO: Rilevazione della Qualità della Didattica come percepita dagli studenti.

Onde fornire a codesto CCS un sintetico quadro complessivo delle raccolta relativa all'Anno Accademico 2007-2008 si riportano in calce le sintesi dei dati raccolti in relazione a:

- Numerosità totale della raccolta
- andamento storico della numerosità totale
- **risposta alla domanda 15** del Vigente Programma di monitoraggio dell'attività didattica (leggi 537/93 e 370/90):*Sono complessivamente soddisfatto di come è stato svolto questo insegnamento?*
- analisi storica della - **risposta alla domanda 15** del Vigente Programma di monitoraggio dell'attività didattica (leggi 537/93 e 370/90):*Sono complessivamente soddisfatto di come è stato svolto questo insegnamento?*
- Analisi storica della variazione della qualità della didattica come percepita dagli studenti (AA 2005-2008)
- Informativa aggregata per CCS su altre risposte rilevanti evidenziate dal programma di monitoraggio

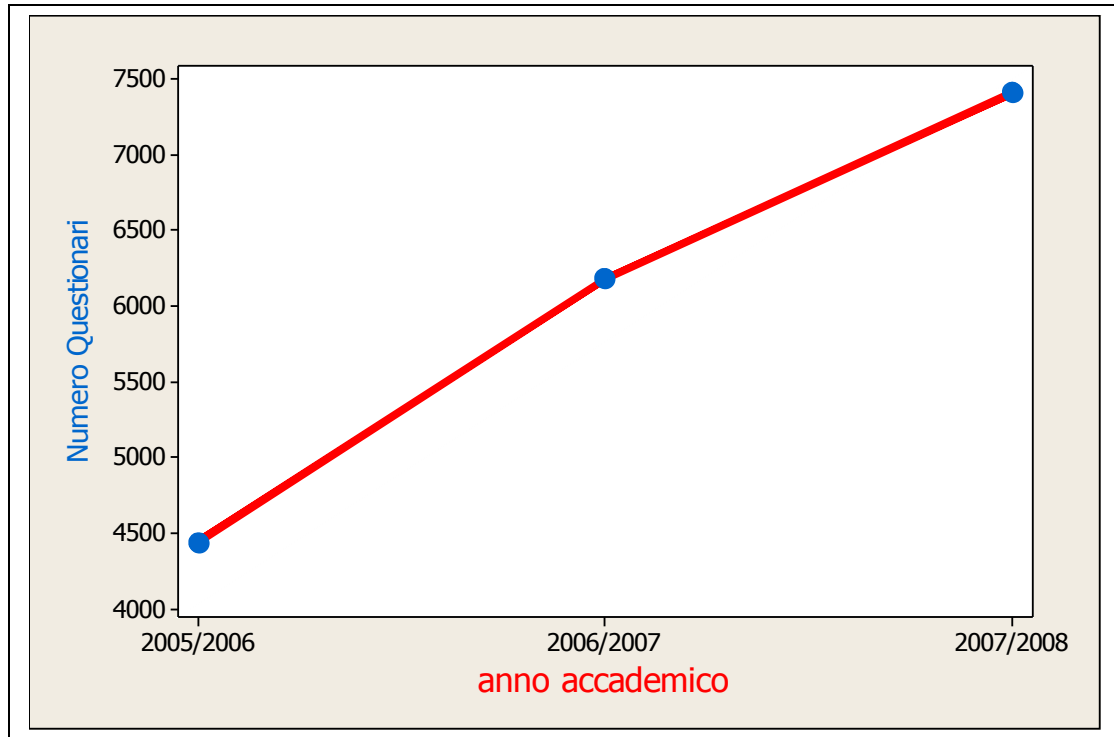
1. Numero dei questionari raccolti suddivisi per Corso di Studi nel presente AA

In tabella è riportato il numero totale dei questionari raccolti suddivisi per Corso di Studi, compresi quelli raccolti per via informatica.

Corso di studi	Numero totale risposte al questionario
Chimica - Chimica Industriale	726
Fisica	1067
Informatica	798
Matematica	1122
Scienza dei Materiali	519
Scienze Ambientali	598
Scienze Biologiche	1669
Scienze Geologiche	440
Scienze Naturali	439
SMID	210
TOTALE FACOLTA' Scienze M.F.N. AA 2007-2008	7588

2. Andamento storico della numerosità totale

Nel grafico sottostante vengono riportati i dati riguardanti il numero totale delle schede raccolte (non sono dunque compresi i dati raccolti per via informatica in via sperimentale nel presente AA)



3. **Risposta alla domanda 15** del Vigente Programma di monitoraggio dell'attività didattica suddivisa per ogni CCS della Facoltà di Scienze MFN: *'Sono complessivamente soddisfatto di come è stato svolto questo insegnamento?'* Nelle quattro colonne è indicata la percentuale di risposte (rispettivamente: no, più no che si, più si che no, sì).

Chimica - Chim. Industriale	7,60	12,44	40,59	39,38
Fisica	7,19	15,63	40,84	36,34
Informatica	4,97	12,18	53,85	29,01
Matematica	6,88	14,66	38,55	39,91
Scienza dei Materiali	5,64	10,12	38,72	45,53
Scienze Ambientali	4,19	19,66	39,83	26,32
Scienze Biologiche	4,71	13,59	47,25	34,46
Scienze Geologiche	5,76	15,35	35,49	43,41
Scienze Naturali	8,03	15,82	38,69	37,47
SMID	2,90	14,98	55,56	26,57

4. Analisi storica della - risposta alla domanda 15

Andamento delle risposte alla domanda 15 (*'Sono complessivamente soddisfatto di come è stato svolto questo insegnamento?'*) negli ultimi tre anni (valori medi della Facoltà di Scienze MFN

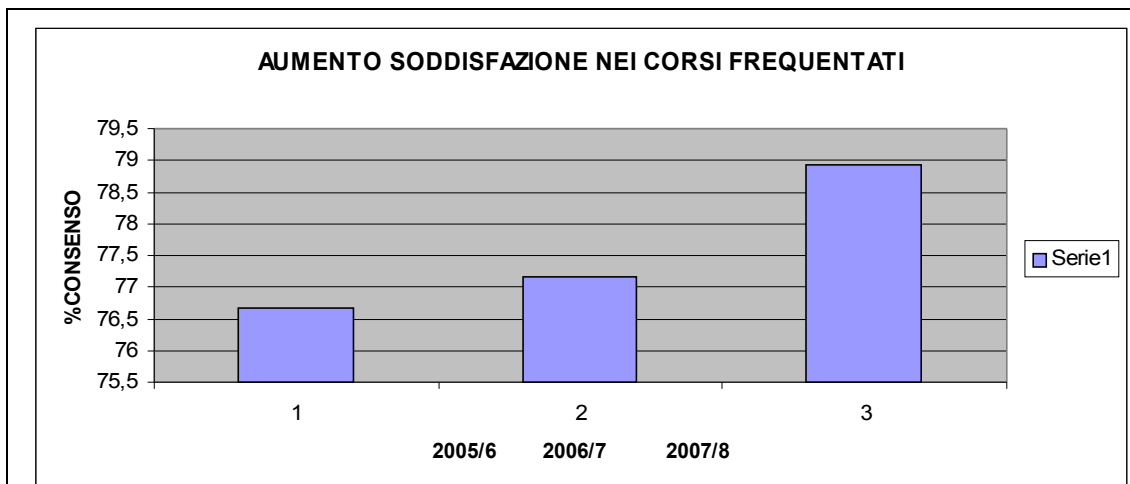
Nelle prima colonna è indicato l'anno Accademico di riferimento, nelle quattro colonne successive è indicata la percentuale di risposte (rispettivamente: no, più no che si, più si che no, si) e nell'ultima colonna è indicata la numerosità dei questionari raccolti (Esclusa la raccolta informatizzata dell'aa 2007 2008

ANNI	No	Più no che si	Più si che no	Si	
2005/2006	7,05	16,29	33,13	33,13	4371
2006/2007	6,81	16,00	34,70	34,70	6230
2007/2008	6,71	14,36	36,09	36,09	7119 *
TOT	6,83	15,41	34,87	34,87	17720

*esclusi i dati raccolti per via informatica in via sperimentale

5. Analisi storica della variazione nel tempo della qualità della didattica come percepita dagli studenti (AA 2005-2008)

Si sono utilizzate le risposte positive alla domanda 15 per analizzare il consenso



Il Consenso viene calcolato sommando le percentuali della risposta più si che no e della risposta si (risposte positive) sulla percentuale complessiva delle risposte per i tre anni in esame

6. **Informativa aggregata per CCS su altre risposte rilevanti evidenziate dal programma di monitoraggio (dati non definitivi).** Ancora una volta nelle quattro colonne successive al nome del CCS è indicata la percentuale di risposte (rispettivamente: no, più no che sì, più sì che no, sì)

Risposte per corso di studi alla domanda 1

Il carico di studio complessivo degli insegnamenti ufficialmente previsti nel periodo di riferimento è accettabile?

Chimica - Chimica industriale	10,22	19,61	40,19	29,97
Fisica	2,60	15,81	49,95	31,63
Informatica	6,57	14,79	42,72	35,92
Matematica	3,94	16,76	56,81	22,49
Scienza dei Materiali	6,54	13,79	34,35	45,33
Scienze Ambientali	6,35	24,41	46,32	22,91
Scienze Biologiche	4,72	21,52	54,35	19,41
Scienze Geologiche	2,28	15,26	47,15	35,31
Scienze Naturali	5,92	21,09	42,65	30,33
Statistica matematica e trattam	2,88	21,15	56,25	19,71

Risposte per corso di studi alla domanda 2

L'organizzazione complessiva degli insegnamenti ufficialmente previsti nel periodo di riferimento è accettabile?

Chimica - Chimica industriale	6,42	12,27	41,56	39,75
Fisica	3,97	12,02	48,93	35,08
Informatica	0,51	49,69	22,84	26,98
Matematica	3,22	12,87	48,79	35,12
Scienza dei Materiali	4,22	8,90	35,36	51,52
Scienze Ambientali	5,88	17,48	48,07	28,57
Scienze Biologiche	5,87	20,40	49,09	24,64
Scienze Geologiche	8,90	12,33	40,87	37,90
Scienze Naturali	5,69	24,88	39,34	30,09
Statistica matematica e tratt.	3,85	8,65	61,54	25,96

Risposte per corso di studi alla domanda 5_2

L'insegnamento è integrato con gli altri insegnamenti?

Chimica - Chimica industriale	9,31	14,10	30,18	46,40
Fisica	3,98	16,03	49,53	30,46
Informatica	4,97	15,18	36,26	43,59
Matematica	5,92	20,54	48,29	25,25
Scienza dei Materiali	5,12	13,58	40,94	40,35
Scienze Ambientali	16,38	23,72	35,84	24,06
Scienze Biologiche	10,70	17,96	40,30	31,04
Scienze Geologiche	6,71	10,65	36,11	46,53
Scienze Naturali	9,93	22,76	41,40	25,91
Statistica matematica e tratt.	3,43	20,59	47,55	28,43

Risposte per corso di studi alla domanda 6

Le conoscenze preliminari sono risultate sufficienti per la comprensione degli argomenti trattati?

Chimica - Chimica industriale	10,42	20,42	39,86	29,31
Fisica	10,35	20,70	49,20	19,76
Informatica	10,75	20,23	41,21	27,81
Matematica	9,29	22,50	41,96	26,25
Scienza dei Materiali	8,90	17,60	43,33	30,17
Scienze Ambientali	17,00	21,38	42,76	18,86
Scienze Biologiche	7,62	18,86	51,75	21,77
Scienze Geologiche	7,84	17,58	47,51	27,08
Scienze Naturali	7,45	20,91	42,07	29,57
Statistica matematica e trattam	12,50	28,85	38,94	19,71

Risposte per corso di studi alla domanda 7

Il Docente stimola/motiva l'interesse per la disciplina?

Chimica - Chimica industriale	7,52	13,23	44,71	34,54
Fisica	10,18	15,17	40,15	34,50
Informatica	8,13	19,82	46,25	25,79
Matematica	6,71	15,65	37,57	40,07
Scienza dei Materiali	6,19	10,25	43,91	39,65
Scienze Ambientali	16,07	25,30	34,53	24,10
Scienze Biologiche	7,04	15,91	42,99	34,06
Scienze Geologiche	6,59	14,59	41,88	36,94
Scienze Naturali	9,33	17,22	41,39	32,06
Statistica mat. trattam	4,85	22,33	54,85	17,96

Risposte per corso di studi alla domanda 12

Le aule in cui si svolgono le lezioni sono adeguate?

Chimica - Chimica industriale	2,388	6,320	30,197	61,096
Fisica	0,383	3,927	33,908	61,781
Informatica	2,795	7,370	23,253	66,582
Matematica	1,077	2,873	31,329	64,721
Scienza dei Materiali	7,588	14,981	34,825	42,607
Scienze Ambientali	7,325	18,569	47,359	26,746
Scienze Biologiche	17,661	28,624	37,576	16,139
Scienze Geologiche	12,919	14,354	36,603	36,124
Scienze Naturali	7,416	13,876	46,172	32,536
Statistica matematica e trattam	1,449	3,382	28,986	66,183

Il presidente CpF-Scienze

Prof. G.A.Costa

Prof. Giorgio A. Costa

Dipartimento di Chimica e Chimica Industriale

Università di Genova

Via Dodecaneso 31

16146 GENOVA

T. e Fax 010 353 6090